

Gemeinde Grenzach-Wyhlen
Gemarkung Wyhlen

Vorhaben- und Erschließungsplan
zum vorhabenbezogenen Bebauungsplan
mit örtlichen Bauvorschriften
„Power-to-Gas-Anlage“

Vorhabenträger:
Energiedienst AG,
Schönenbergstraße 10, 79618 Rheinfelden /Baden

Planverfasser:
IPM - Ingenieure + Planer,
Le`croisic-Str. 25, 79725 Laufenburg

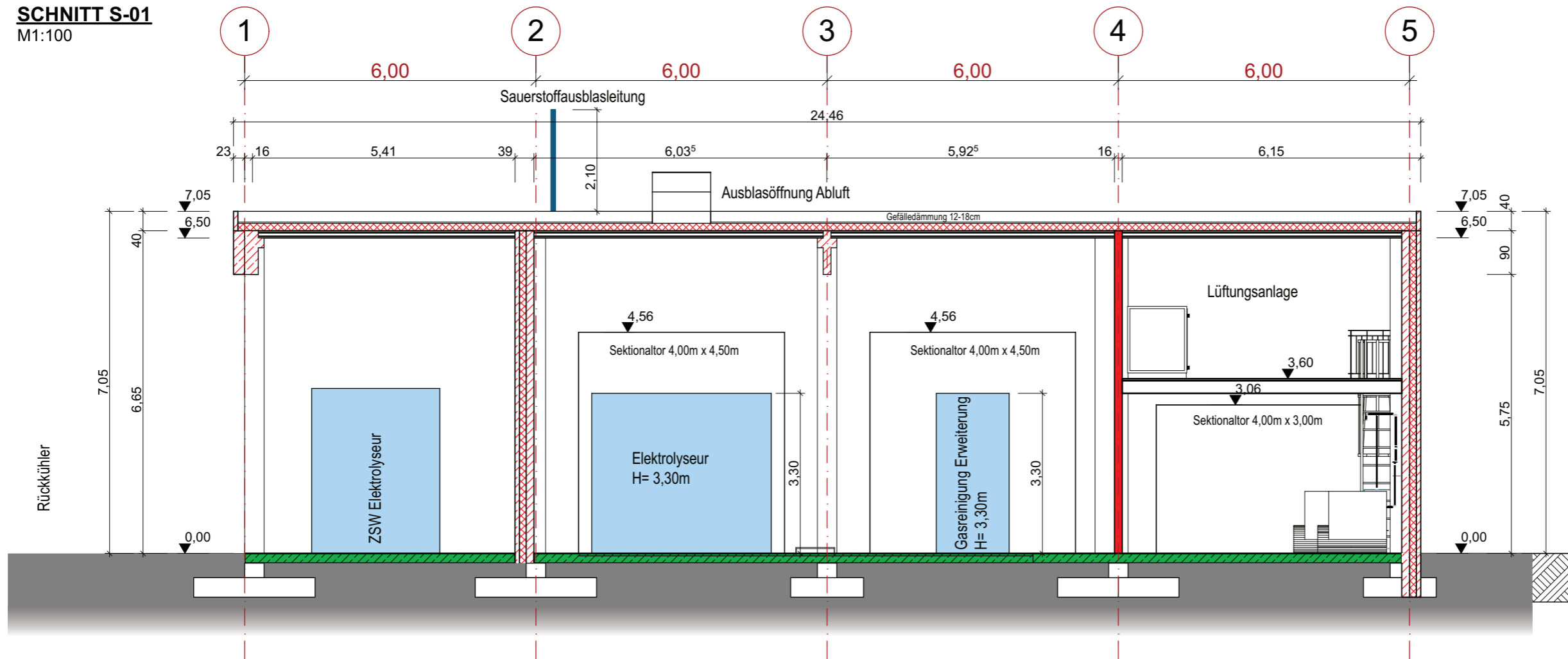
Planstand: Dezember 2016

Lageplan
M 1:500

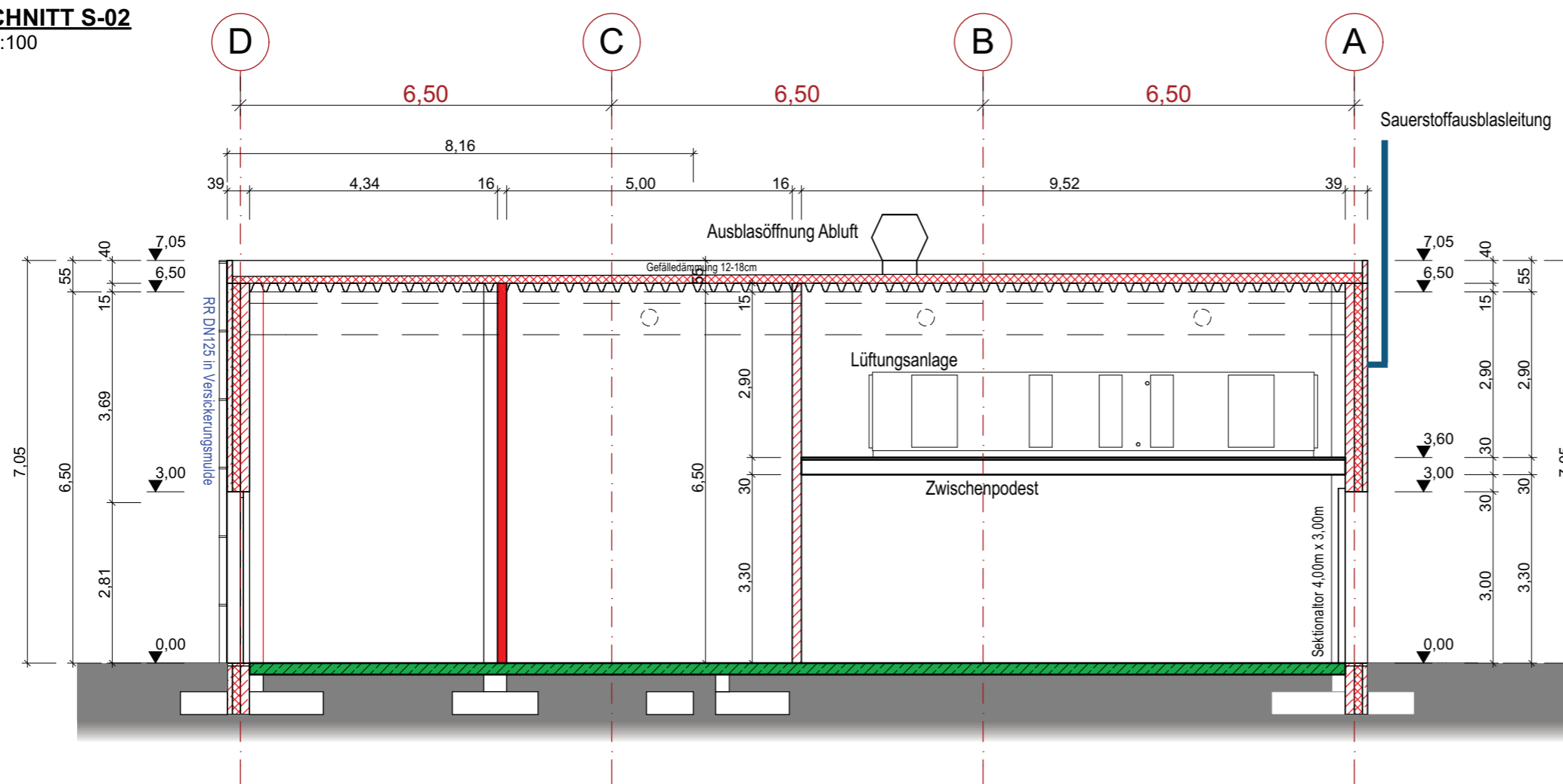
Die Übereinstimmung des zeichnerischen Teils mit dem Auszug aus dem Liegenschaftskataster wird bestätigt. Abweichungen gegenüber dem Grundbuch sind möglich.



SCHNITT S-01
M1:100



SCHNITT S-02
M1:100



Gemeinde Grenzach-Wyhlen
Gemarkung Wyhlen

Vorhaben- und Erschließungsplan
zum vorhabenbezogenen Bebauungsplan
mit örtlichen Bauvorschriften
„Power-to-Gas-Anlage“

Vorhabenträger:
Energiedienst AG,
Schönenbergstraße 10, 79618 Rheinfelden /Baden

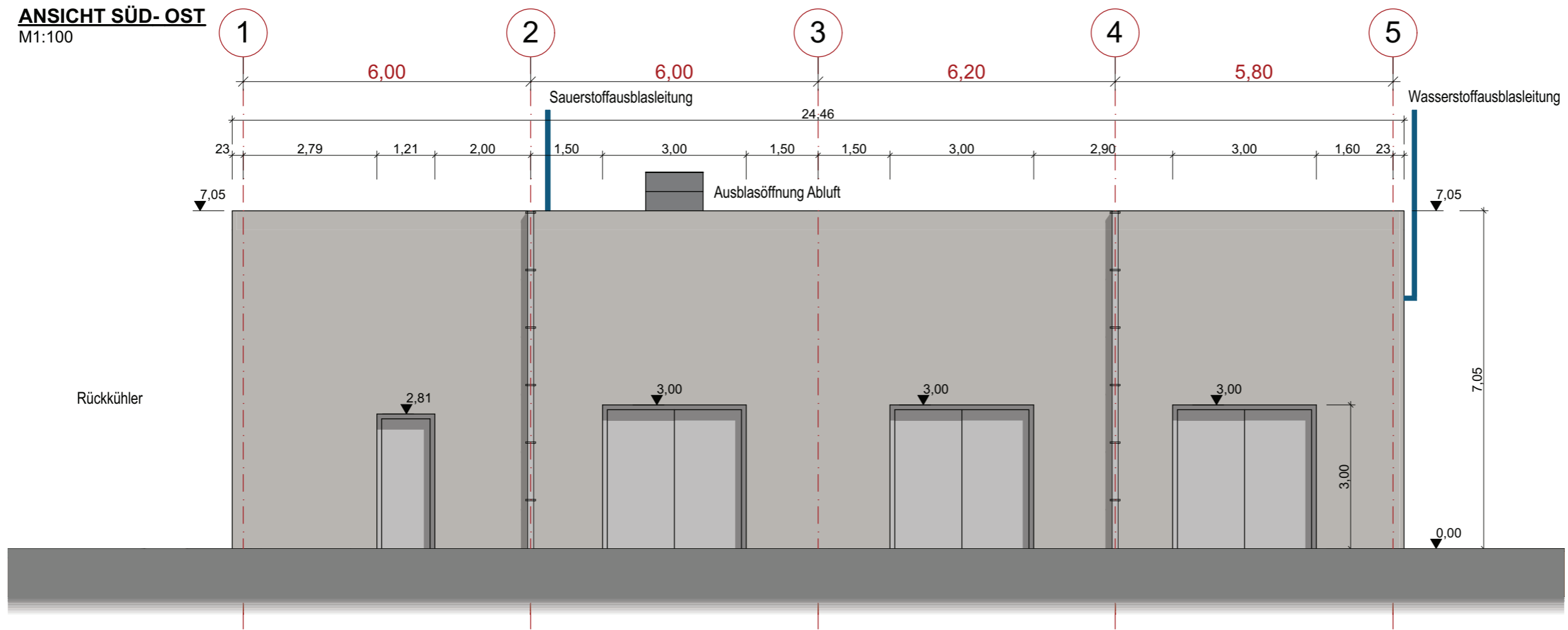
Planverfasser:
IPM - Ingenieure + Planer,
Le`croisic-Str. 25, 79725 Laufenburg

Planstand: Dezember 2016

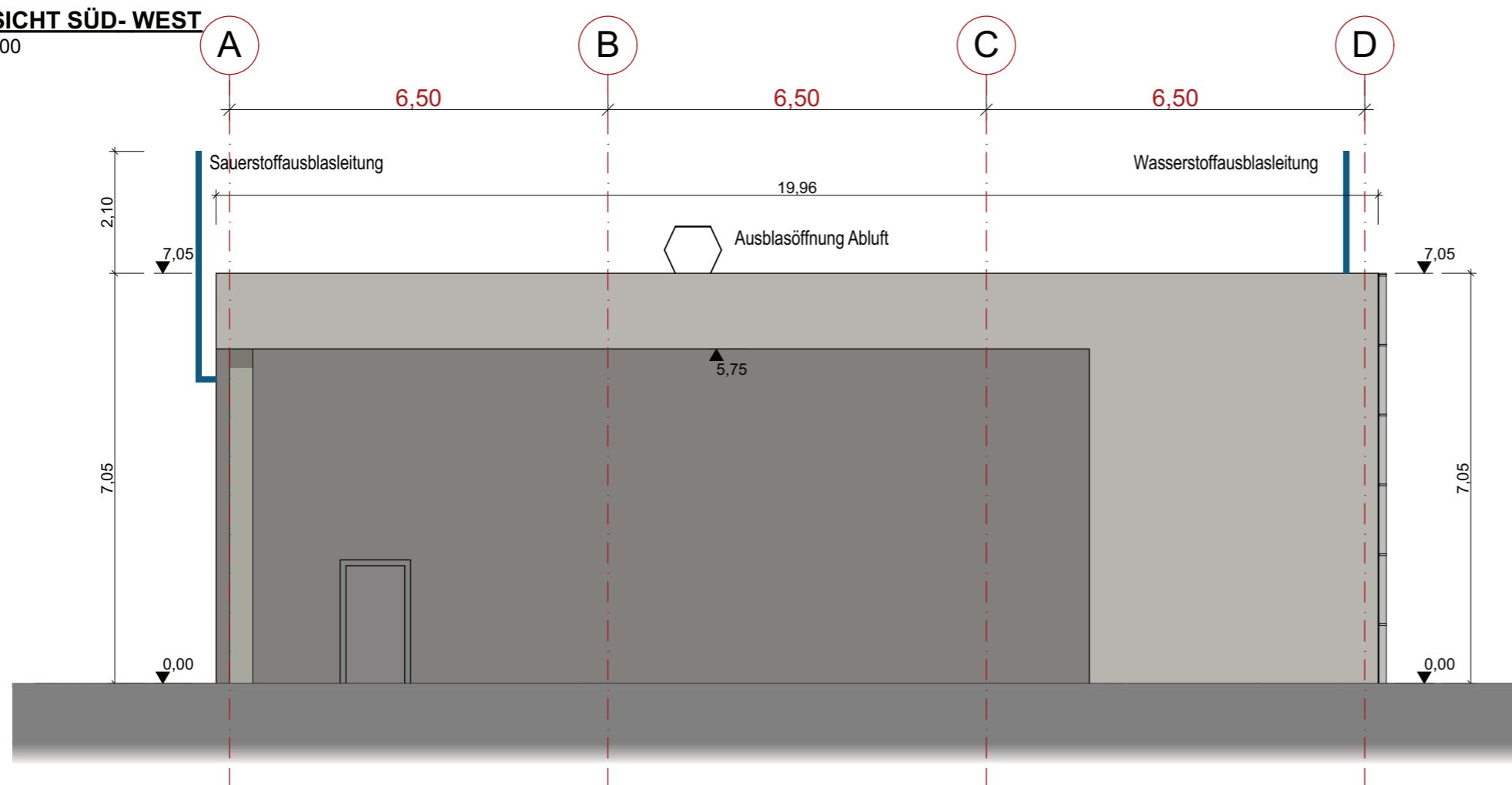
Schnitte
M 1:100



ANSICHT SÜD- OST
M1:100



ANSICHT SÜD- WEST
M1:100



Gemeinde Grenzach-Wyhlen
Gemarkung Wyhlen

Vorhaben- und Erschließungsplan
zum vorhabenbezogenen Bebauungsplan
mit örtlichen Bauvorschriften
„Power-to-Gas-Anlage“

Vorhabenträger:
Energiedienst AG,
Schönenbergstraße 10, 79618 Rheinfelden /Baden

Planverfasser:
IPM - Ingenieure + Planer,
Le`croisic-Str. 25, 79725 Laufenburg

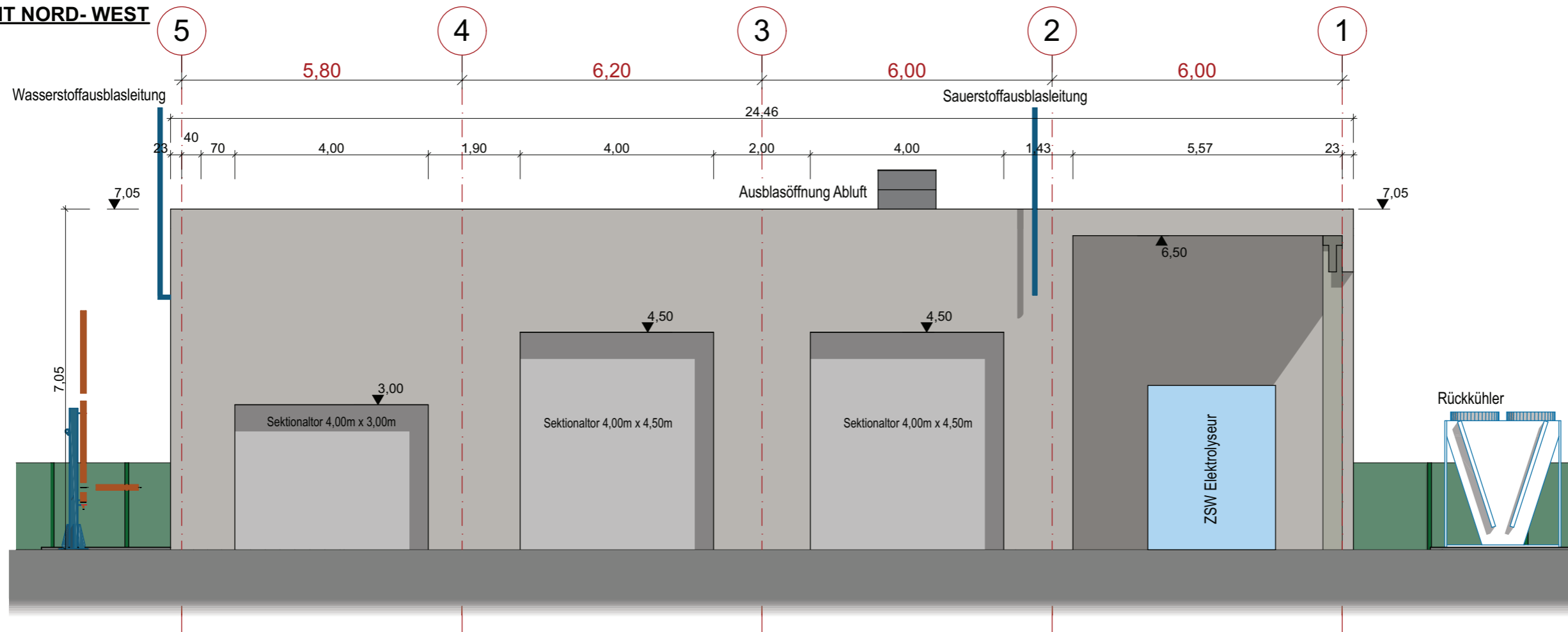
Planstand: Dezember 2016

Ansichten Süd-Ost, Süd-West
M 1:100



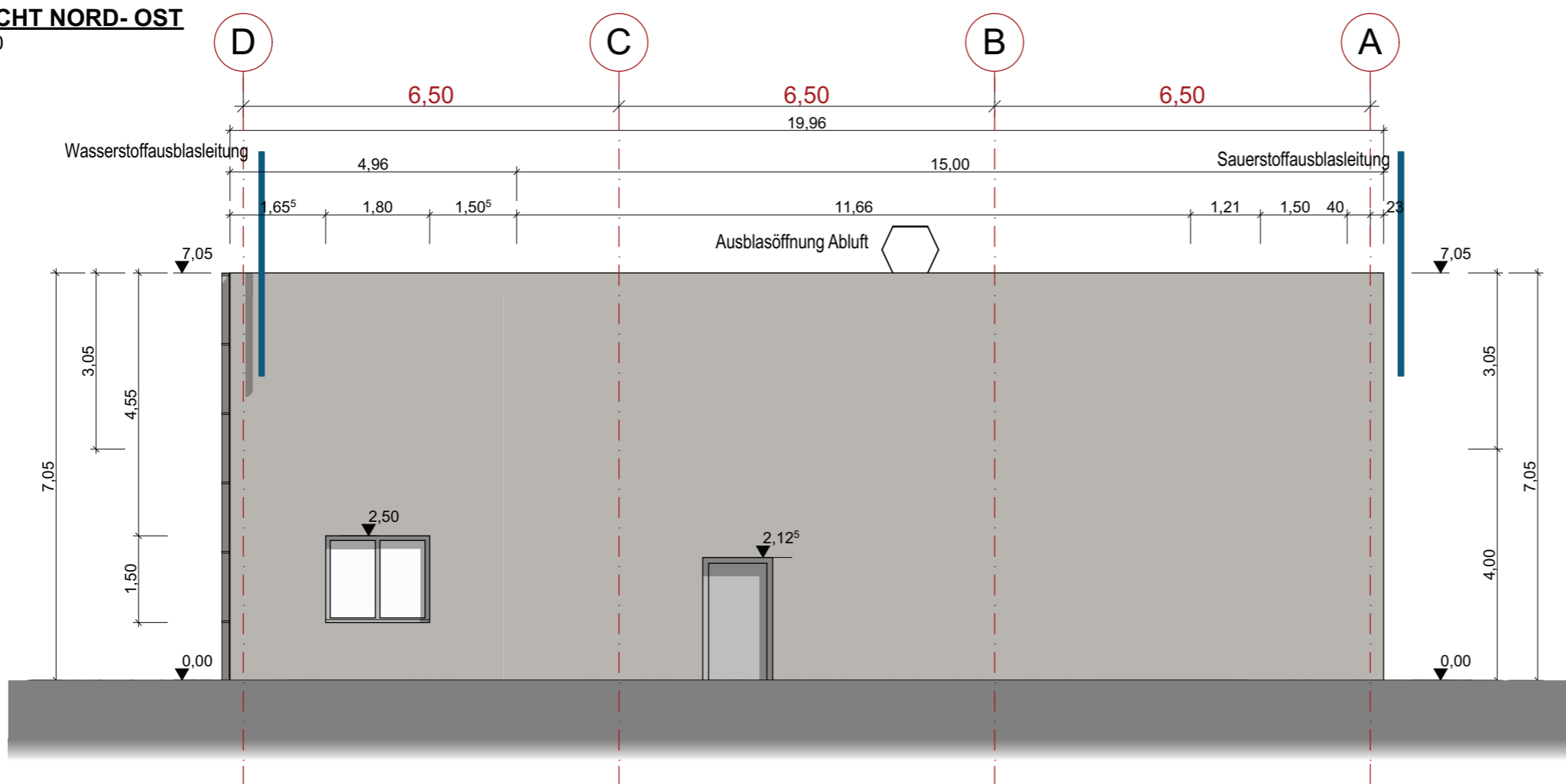
ANSICHT NORD- WEST

M1:100



ANSICHT NORD- OST

M1:100



Gemeinde Grenzach-Wyhlen
Gemarkung Wyhlen

Vorhaben- und Erschließungsplan
zum vorhabenbezogenen Bebauungsplan
mit örtlichen Bauvorschriften
„Power-to-Gas-Anlage“

Vorhabenträger:
Energiedienst AG,
Schönenbergstraße 10, 79618 Rheinfelden /Baden

Planverfasser:
IPM - Ingenieure + Planer,
Le`croisic-Str. 25, 79725 Laufenburg

Planstand: Dezember 2016

**Ansichten Nord-Ost, Nord-
West** M 1:100

