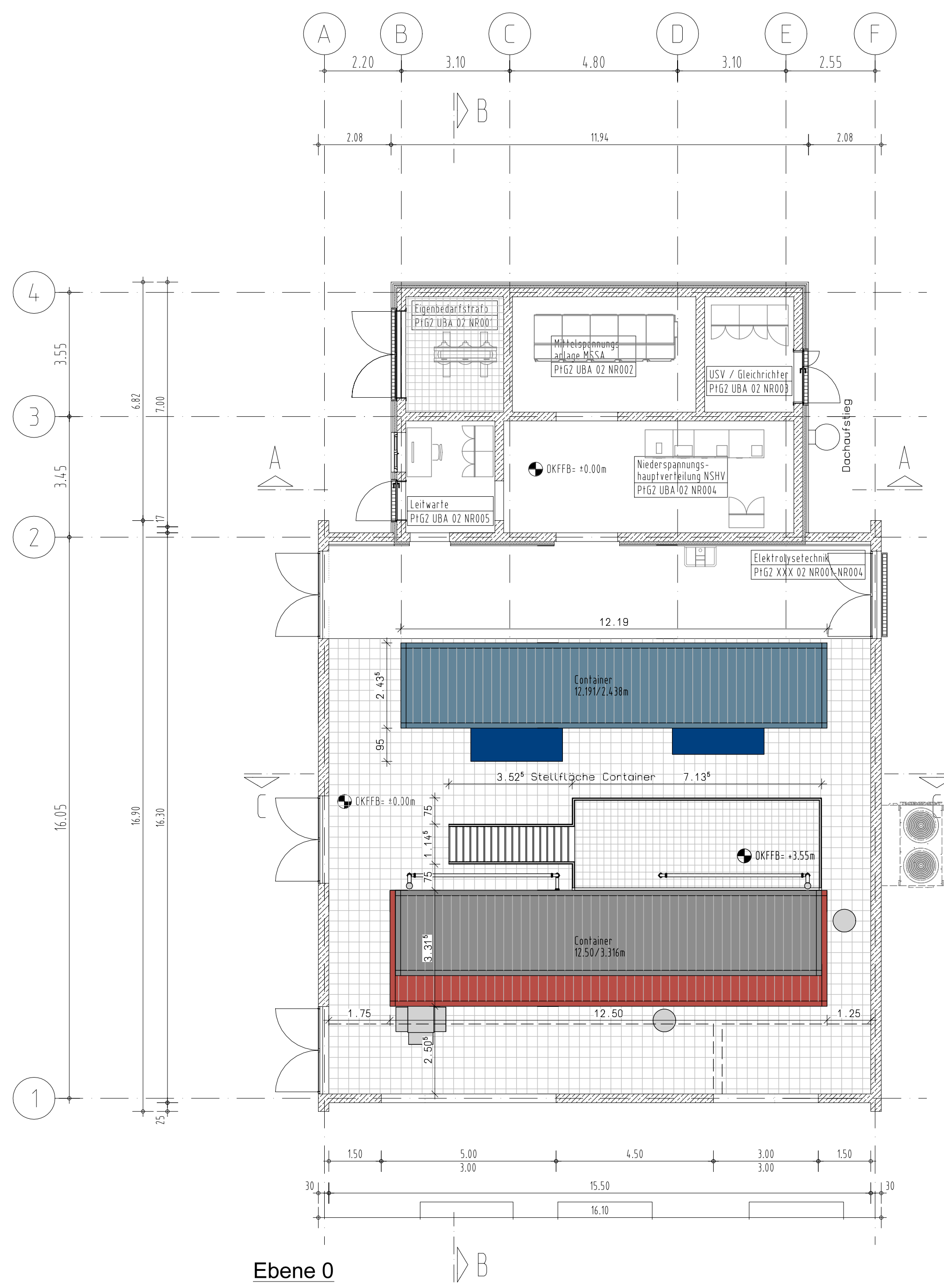
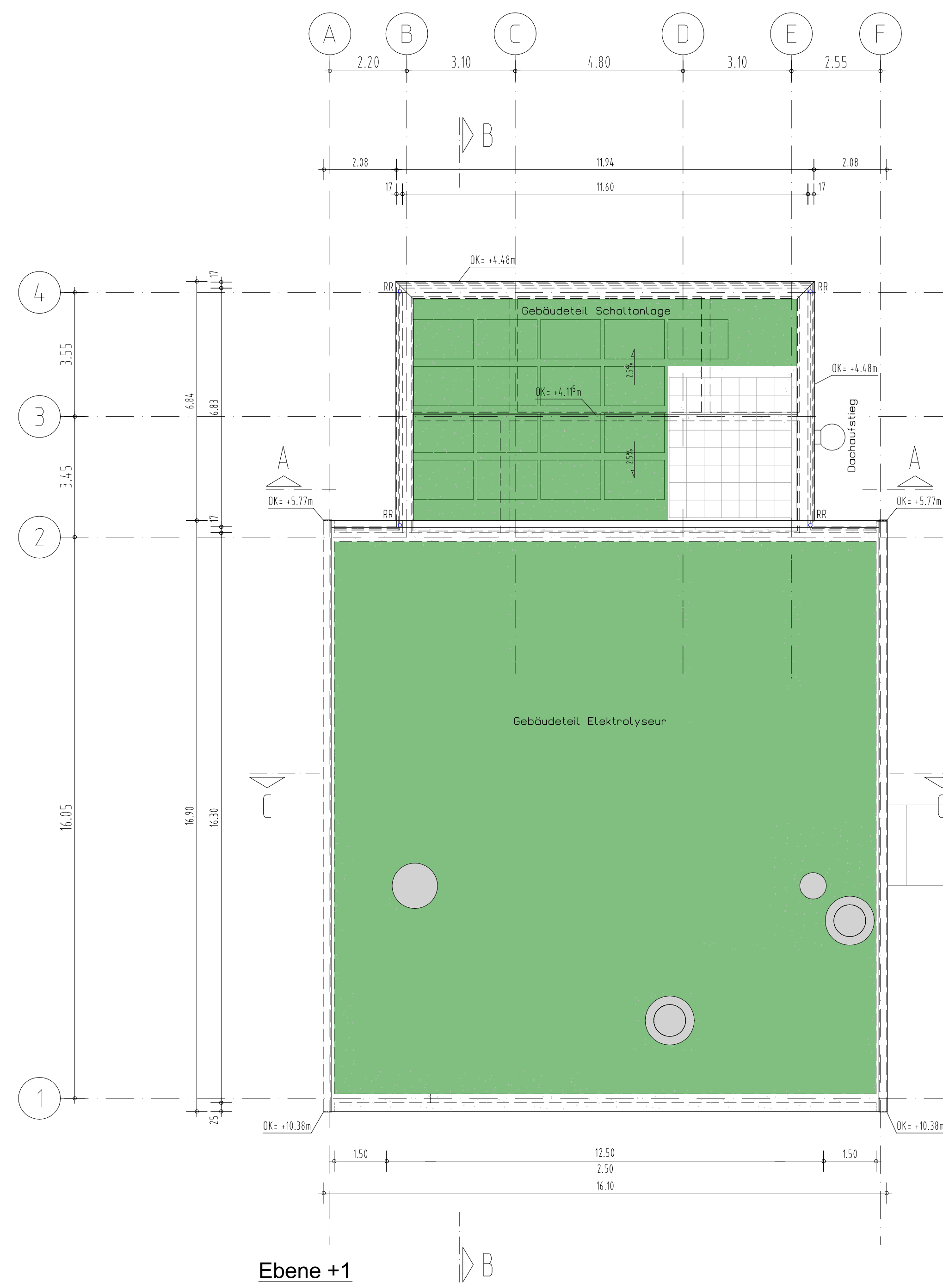


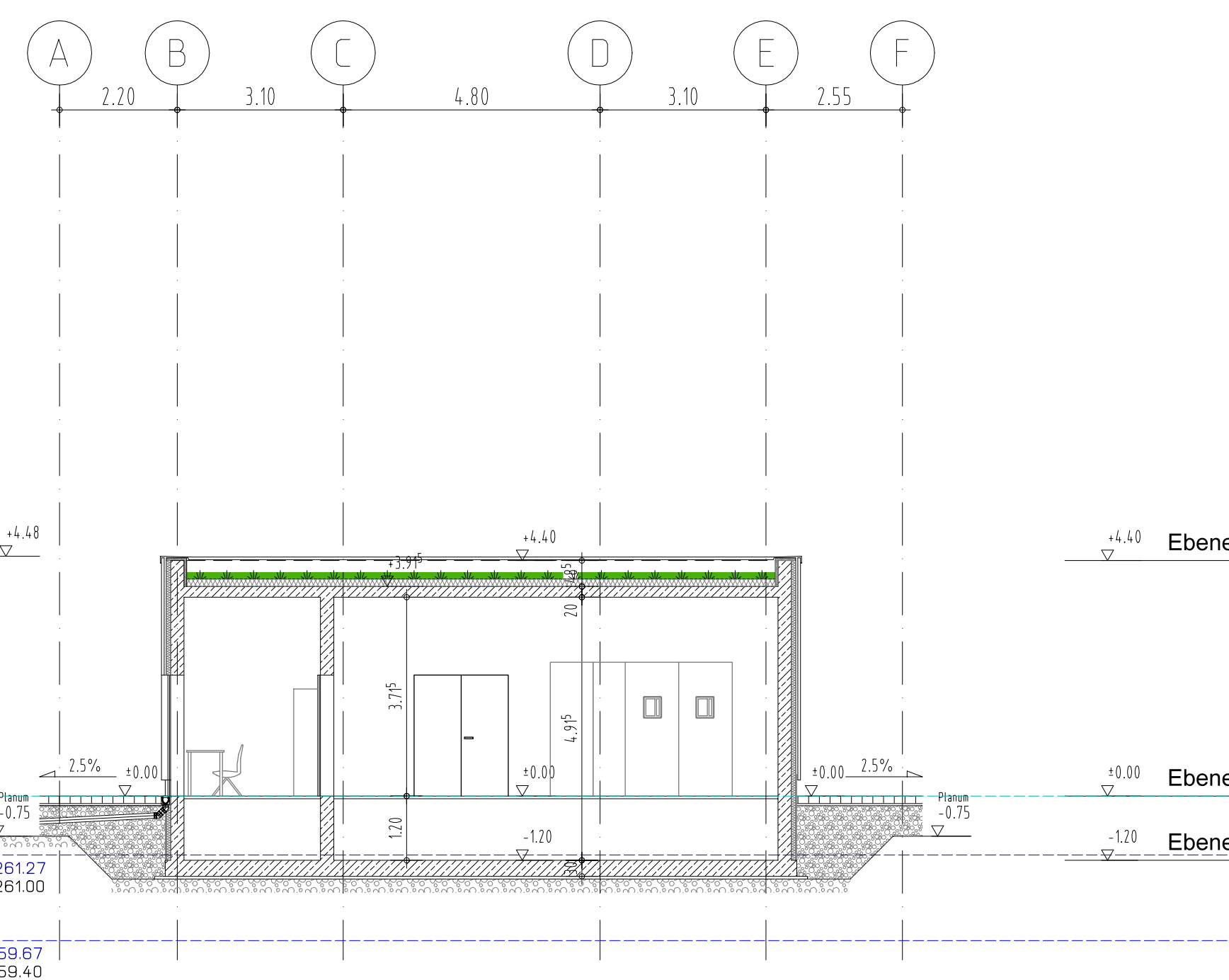
Ebene -1



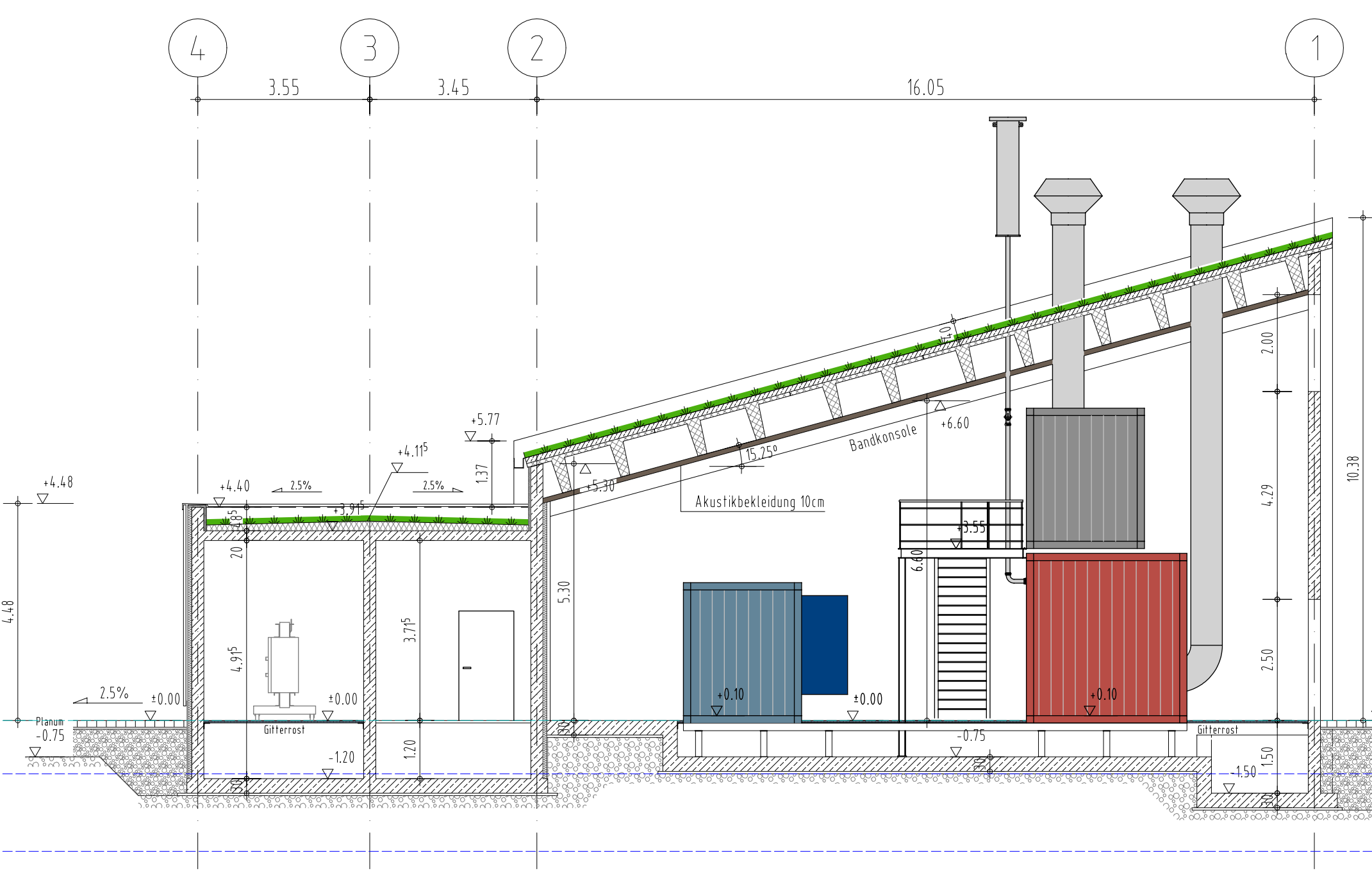
Ebene 0



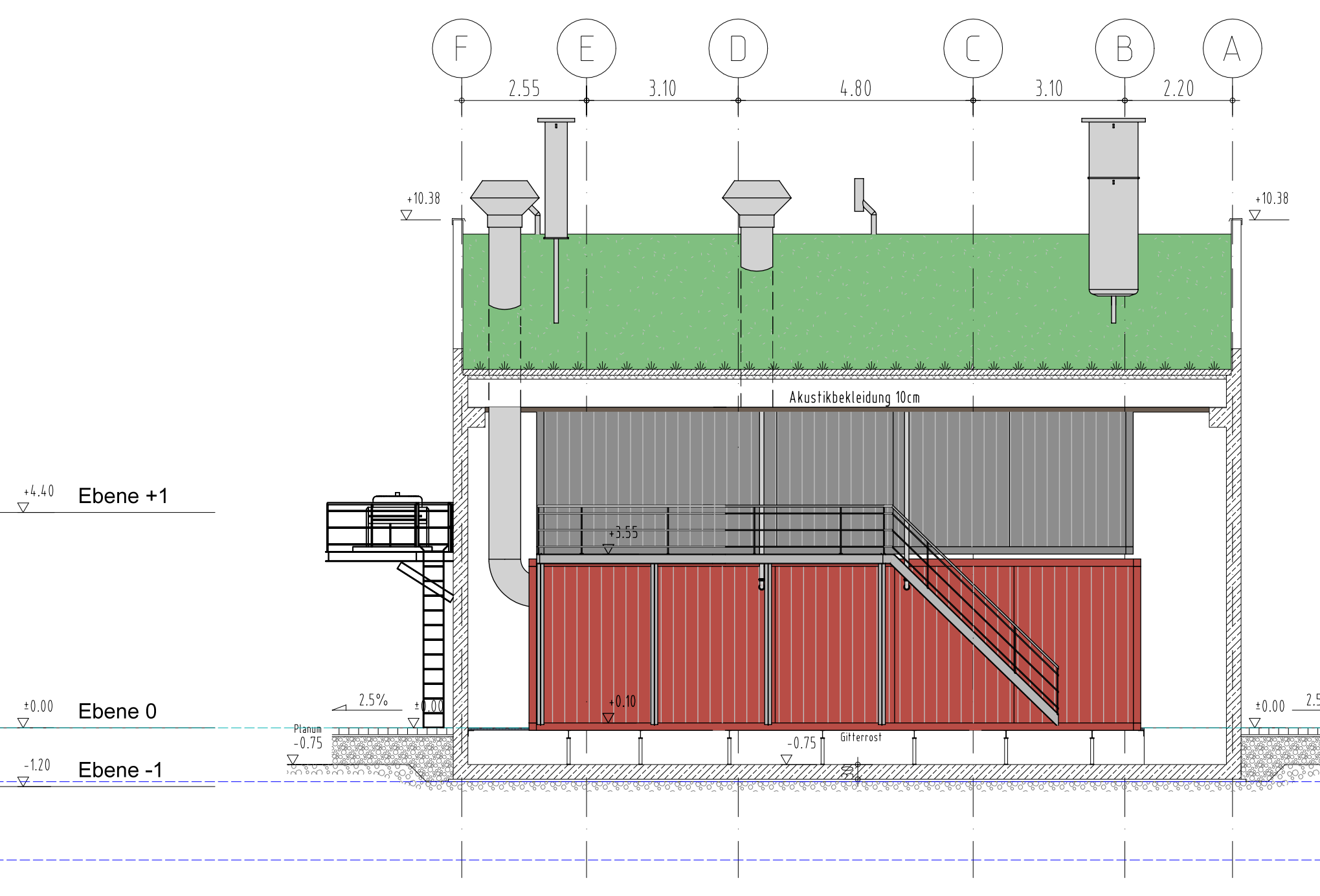
Ebene +1



Schnitt A-A



Schnitt B-B



Schnitt C-C

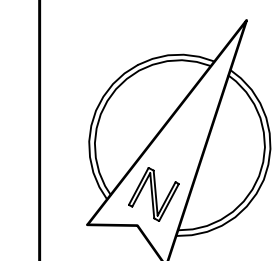
Legende:

- Pflasterfläche
- Hochbord
- Hofffläche (Asphalt)
- Tiefbord
- artenreiche Wiese
- Rasenkantenstein
- Stahlbeton-Bodenplatte
- Betonplatten

- Abwasser unbelastet
- Oberflächenwasser unbelastet
- Oberflächenwasser glykolbelastet
- Oberflächenwasser Verkehrsfläche
- Muldenrinne

- Entwässerungsrinne
- Leerrohre

- NSH (Schweizer Höhensystem)
- NHN Normhöhennull (deutscher Horizont)



Ebene 0 = ±0.00m = 262.37 ü. NSH
 Ebene 0 = ±0.00m = 262.10 ü. NHN

Rev.	Modifikation	Datum	Name

Projektname: **H2-Wyhlen**

Baherr / Kunde: natunergie hochrhein AG, vertreten durch Herr Dr. Jörg Reichert, Schönenbergerstraße 10, 78018 Rheinfelden (Baden), Germany

IPC übernehmen: APEX Group, Horn-Adon-Allee 1, 80299 Rostock-Lage, Germany

Fachplaner: Plant Engineering GmbH, August-Bungen-Allee 10, 56599 Leutesdorf, Germany

Zuschlaggeber: H2Wy-PE-BT-Schaltanlage und Elektrolyseurgebäude

Zeichnungsnummer: 2100_1_100
 Zeichnungsnummer Kunde:
 Projektname: H2Wy-PE-BT-Schaltanlage und Elektrolyseurgebäude
 Erstellt: L. Schüssler, 2023/11/20
 Geprüft: M. Kaffai, 2023/11/20
 Freigegeben:
 Planungsphase: Genehmigungsplanung
 Status: Blatt 9/11, Hohlmaß: 1:100
 Datum: 2023/11/20
 Revision: Rev.03
 189 cm x 400 cm

Logo: EnergieDienst, APEX GROUP, Plant Engineering (company of natunergie)