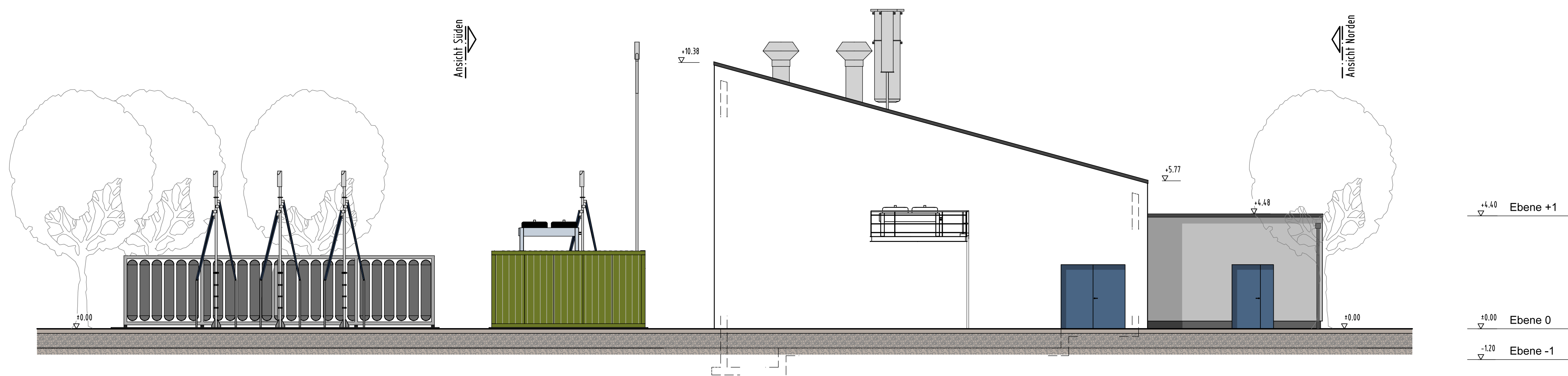
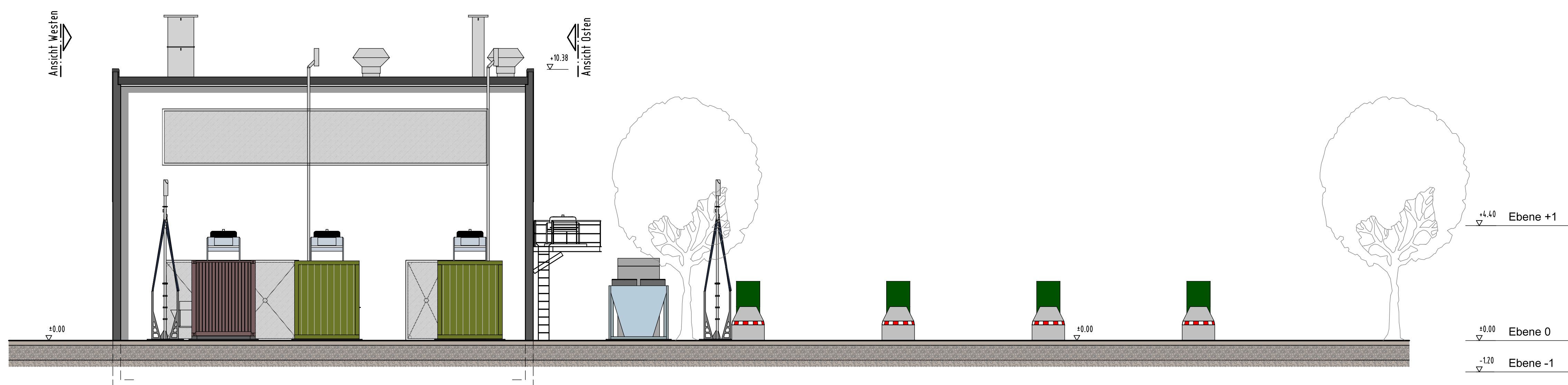


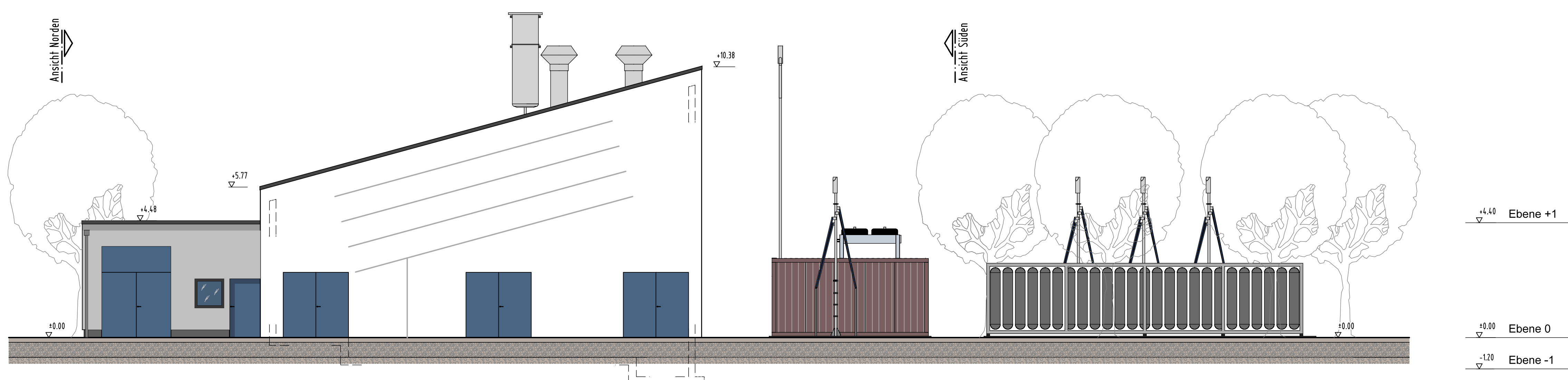
Ansicht Norden



Ansicht Osten



Ansicht Süden



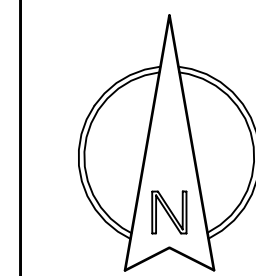
Ansicht Westen

Legende:

- Pflasterfläche
- Hoffläche (Asphalt)
- artenreiche Wiese
- Stahlbeton-Bodenplatte
- Hochbord
- Tiefbord
- Rosenkantenstein
- Betonplatten

- Abwasser unbelastet
- Oberflächenwasser unbelastet
- Oberflächenwasser glykolbelastet
- Oberflächenwasser Verkehrsfläche
- Muldenrinne
- Entwässerungsrinne
- Leerrohre

NSH (schweizer Höhensystem)  
 NHN Normalhöhennull (deutscher Horizont)



Ebene 0 = ±0.00m = 262.37 ü. NSH  
 Ebene 0 = ±0.00m = 262.10 ü. NHN

Rev.	Modifikation	Datum	Name

**H2-Wyhlen**

<p><small>Baherr / Kunde:</small>          naturenergie hochrhein AG          vertreten durch Herr Dr. Jörg Reichert          Schönenbergerstraße 10          79618 Rheinfelden (Baden)          Germany</p>	<p><b>EnergieDienst</b></p>
<p><small>EPC Unternehmen:</small>          APEX Group          Hans-Rüdiger-Allee 1          18298 Rostock-Laage          Germany</p>	<p><b>APEX GROUP</b></p>
<p><small>Fachkern:</small>          Plant Engineering GmbH          August-Bürger-Allee 10          56599 Leutesdorf          Germany</p>	<p><b>Plant Engineering</b>  <i>Maximilian Watten</i> company of </p>

Zeichnungstitel: H2Wy- PE - BT - Ansichten

Zeichnungsnummer: 14.00_1_100	Projektnummer: 12-22-016	Einheit: L. Schösser	Datum: 2023/11/30	Planungsphase: Genehmigungsplanung	Revision: Rev:00
Zeichnungsnummer Kunde:	Projektnummer Kunde:	Geprüft: M. Kaffai	Datum: 2023/11/30	Baufr./Vf:	Hohlstb.: 1:100
Datei-Bezeichnung: H2Wy-PE-BT-Ansichten-Rev:00					B1 Ton x 84 cm